

定性分析报告

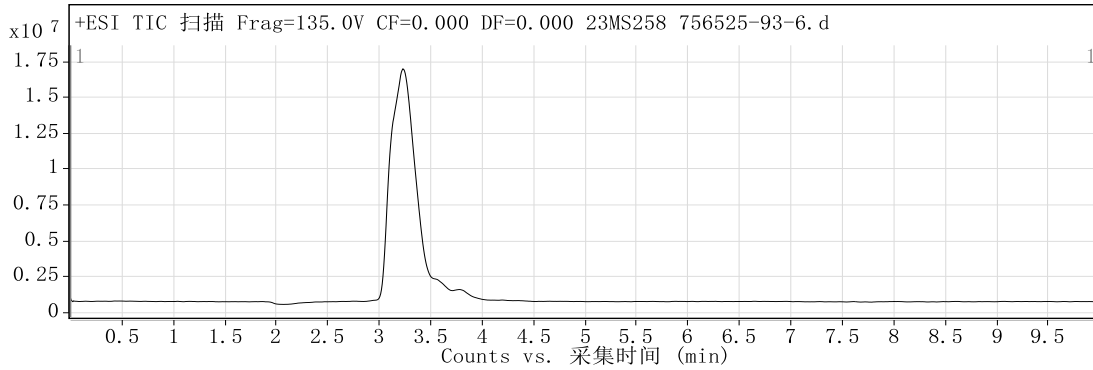
数据文件名称 23MS258 756525-93-6.d 样品名称 23MS258 756525-93-6
样品类型 Sample 位置 Vial 45
仪器名称 Instrument 1 用户名 DESKTOP-4G0NUSO\mouxin
采集方法 方法20230328通用.m 采集时间 2023/9/13 17:56:21
IRM 校正状态 Not Applicable DA 方法 Default.m

注释

设备类型 TandemQuadrupole Sample Group
Info. Stream Name LC 1
Acquisition SW 6400 Series Triple
Version Quadrupole 10.0 (142)

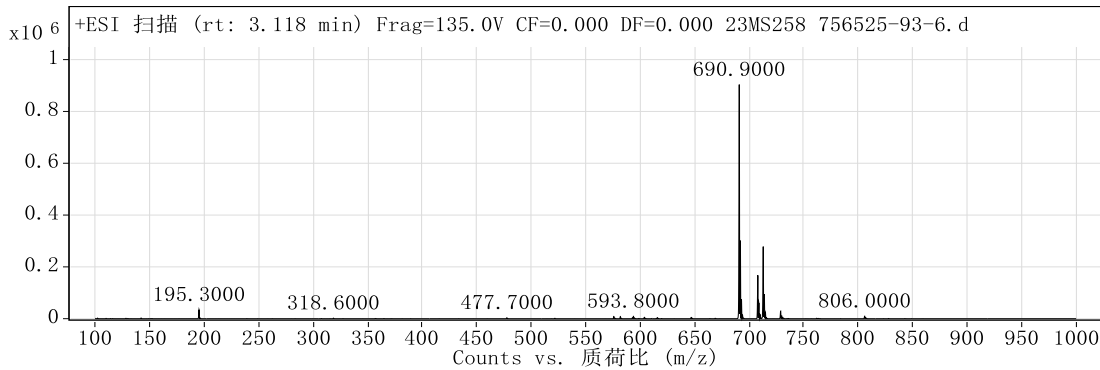
用户色谱图

裂解电压 135 碰撞能量 0 电离模式 ESI



用户质谱图

裂解电压 135 碰撞能量 0 电离模式 ESI

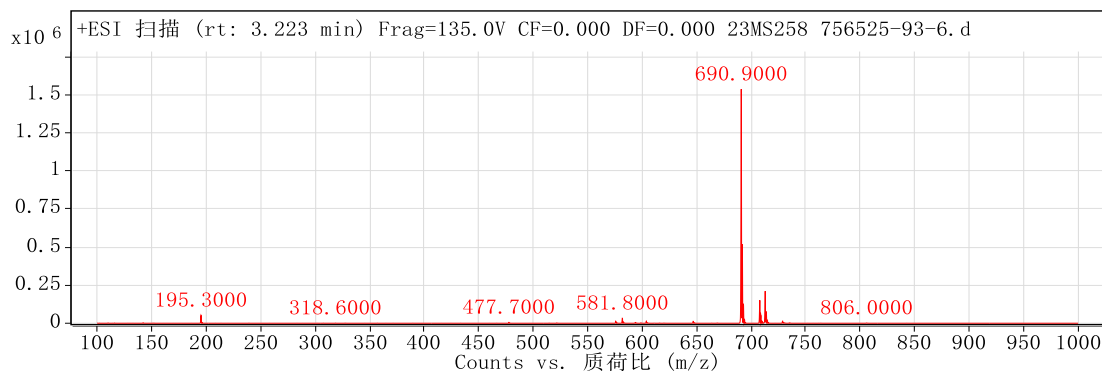


峰列表

m/z	z	丰度
195.3		34780.2
690.9	1	904069.75
691.9	1	301346.09
692.9	1	74245.33
707.9	1	167765.91
708.9	1	60761.32
712.9	1	278391.06
713.9	1	94688.75
714.9	1	23323.32
728.9	1	29170.5

裂解电压 135 碰撞能量 0 电离模式 ESI

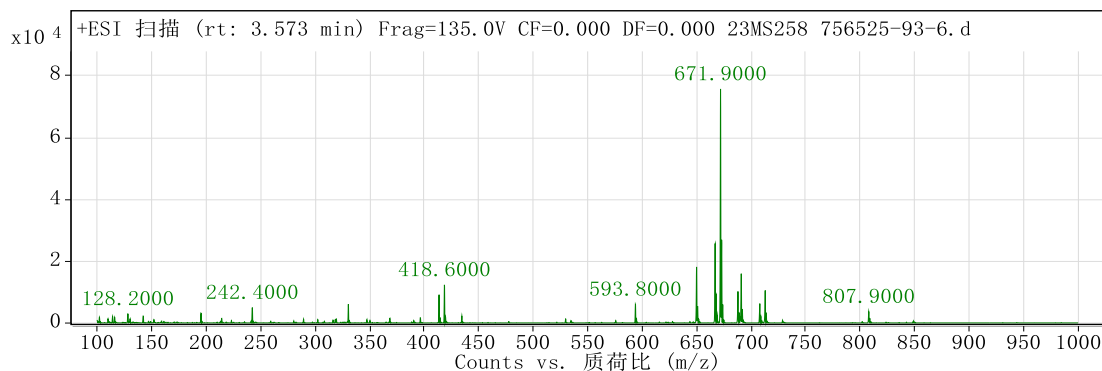
定性分析报告



峰列表

m/z	z	丰度
195.3	1	52290.2
581.8	1	32730.74
690.9	1	1536438.63
691.9	1	516818.88
692.9	1	127380.57
693.9	1	23911.64
707.9	1	150854.81
708.9	1	52416.18
712.9	1	210959.61
713.9	1	76536.74

裂解电压 135 碰撞能量 0 电离模式 ESI

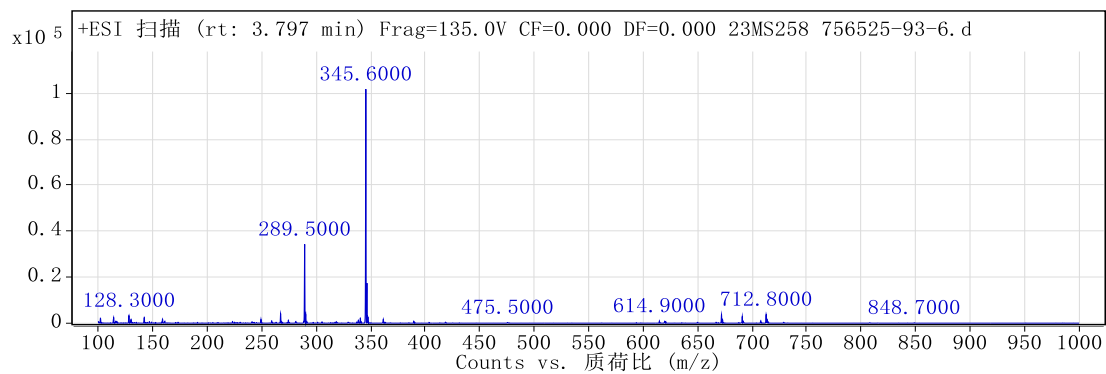


峰列表

m/z	z	丰度
413.7		9166.38
418.6	1	12349.5
649.9	1	18151.02
667		25702.22
667.9	1	9423.44
671.9	1	75717.27
672.9	1	26917.72
687.9	1	10221.98
690.9		15962.18
712.9		10542.92

裂解电压 135 碰撞能量 0 电离模式 ESI

定性分析报告



峰列表

m/z	z	丰度
128.3		3367.7
267.4	1	4190.28
289.5	1	34336.12
290.5	1	3944.76
345.6	1	101805.95
346.6	1	17453.22
347.5	2	2676.36
671.9	1	3778.52
690.9		2918.5
712.8		3836.02

--- 报告结束 ---